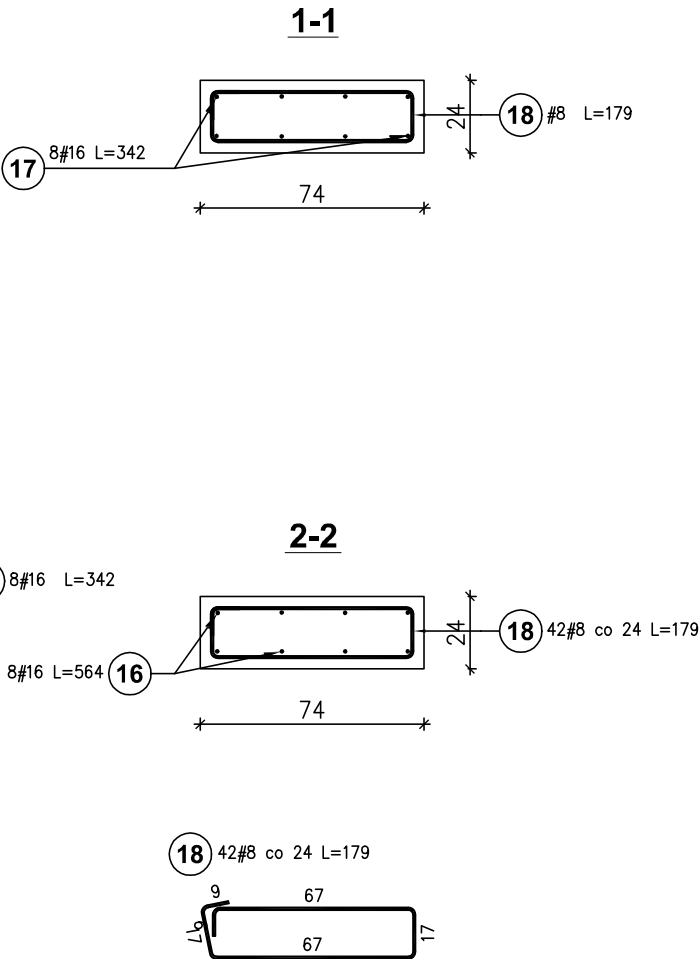
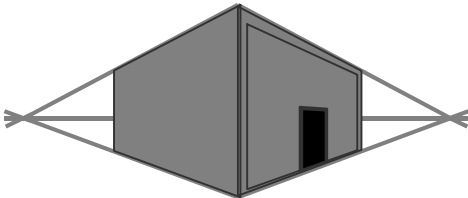


SŁUP S-5 - 1 szt.



Poz.	Stal	Długość (cm)	Ilość			Długość łączna (m)	
	#		w elemencie	ogółem	elementów	A—IIIN	
	A—IIIN					# 8	# 16
16	16	564	8	8	1		45,12
17	16	342	8	8	1		27,36
18	8	179	42	42	1	75,18	
Długość wg średnic (m)						75,18	72,48
Masa 1 m pręta (kg/m)						0,40	1,58
Masa łączna wg średnic (kg)						29,70	114,52
Masa łączna wg gatunku stali (kg)						144,21	
Ogółem (kg)						144,21	



MIROSŁAW BURTA
ZAKŁAD USŁUGOWY
08-110 SIEDLCE, UL.GRABIANOWSKA 23

- PROJEKT TECHNICZNY
- 1.ROZBUDOWA I PRZEBUDOWA BUDYNKU ZESPOŁU SZKOLNO PRZEDSZKOLNEGO W NIWISKACH O SALĘ GMINASTYCZNĄ WRAZ Z ŁĄCZNIKIEM ORAZ ZAPLECZEM SANITARNO- SZATNIOWYM
 2. BUDOWA WEWNĘTRZNEJ INSTALACJĄ GAZU ORAZ INSTALACJI ZBIORNIKOWEJ NA GAZ PŁYNNY ZE PODZIEMNYMI ZBIORNIKIEM O POJ. 6400L.
 3. MONTAŻ ZBIORNIKA NA DESZCZÓWKĘ O POJ. 20m3
 4. BUDOWA PLACU ZABAW
- W RAMACH ZADANIA: BUDOWA SALI GIMNASTYCZNEJ Z ZAPLECZEM SANITARNO SZATNIOWYM W NIWISKACH

SŁUP S5 zbrojenie

RYSUNEK NR PW-KZ-29	SKALA: 1:25
MIEJSCE I DATA:	SIEDLCE, CZERWIEC 2025
INWESTOR:	LOKALIZACJA:
Gmina Mokobody z siedzibą Plac Chreptowicza 25, 08-124 Mokobody	Dzielnka nr 173/2, Obręb Niwiski 142604_2.0012, Ul. Rynek 21, 08-124 Mokobody, gmina Mokobody
AUTOR PROJEKTU:	PODPIS:
mgr inż. Paweł Olszewski MAZ/0542/POOK/12 upr. do projektowania bez ograniczeń w spec. konstr.-budowlanej	
SPRAWDZAJĄCY:	PODPIS:
mgr inż. Jolanta Chojęta MAZ/0777/PWBKb/16 upr. do projektowania bez ograniczeń w spec. konstr.-budowlanej	